



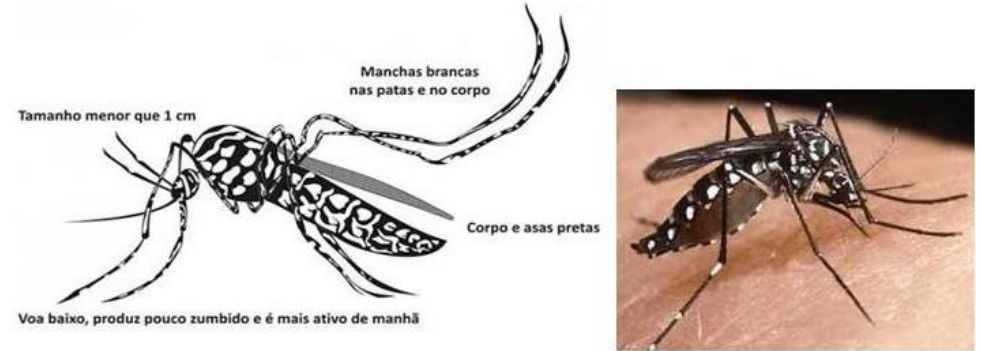
RS CONTRA AEADES



#RScontraAedes

dengue, zika e chikungunya

COMO RECONHECER O MOSQUITO?



CICLO DE VIDA:

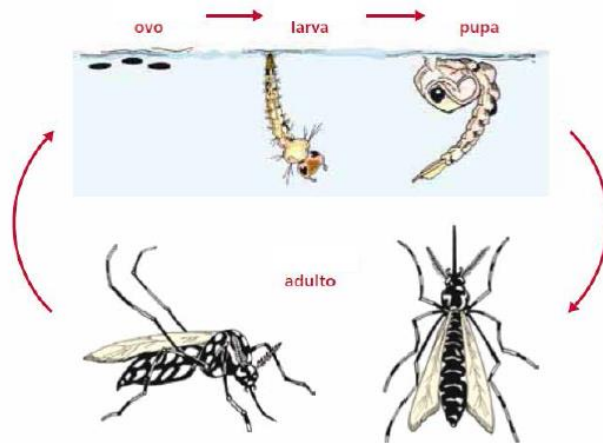


Figura 1 - O ciclo de vida do mosquito Aedes - adaptado do Ministério da Saúde - O agente comunitário de saúde no controle da dengue - 2009.

QUAIS OS SINTOMAS DAS DOENÇAS?



COMO PREVENIR?



Mantenha a caixa d'água sempre fechada com tampa adequada.

Remova folhas, galhos e tudo que possa impedir a água de correr pelas calhas.

Não deixe a água da chuva acumulada sobre a laje.

Lave semanalmente por dentro com escovas e sabão os tanques utilizados para armazenar água.

Mantenha bem tampados tonéis e barris d'água.



Encha de areia até a borda os pratinhos dos vasos de planta.

Se você tiver vasos de plantas aquáticas, troque a água e lave o vaso principalmente por dentro com escova, água e sabão pelo menos uma vez por semana

Guarde garrafas sempre de cabeça para baixo.

Entregue seus pneus velhos ao serviço de limpeza urbana ou guarde-os sem água em local coberto e abrigados da chuva.

Coloque o lixo em sacos plásticos e mantenha a lixeira bem fechada. Não jogue lixo em terrenos baldios.



Aplicativo **#RSContraAEDES** ajuda e informa no **combate ao mosquito Aedes**

- Denunciar foco de mosquito
- Informações e prevenções
Alerta de revisão na sua residência
- Ligar para o canal 0800 para esclarecer dúvidas e denunciar foco de mosquito

Baixe gratuitamente digitando: **TelessaúdeRS** na busca da google play

Maiores Informações:

Prefeitura Municipal de Uruguaiana

Secretaria Municipal de Saúde

Setor de Vigilância Ambiental em Saúde

Av. Presidente Vargas, 2990.

Fone: 34110689

